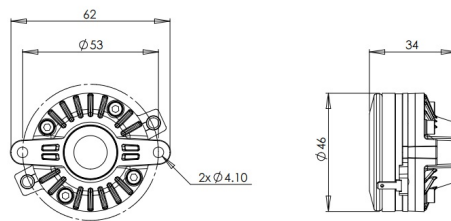


DE5

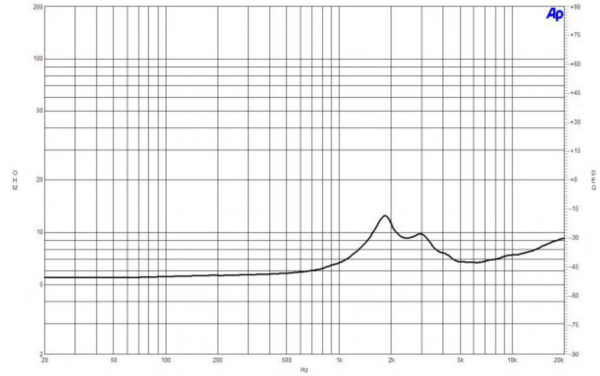
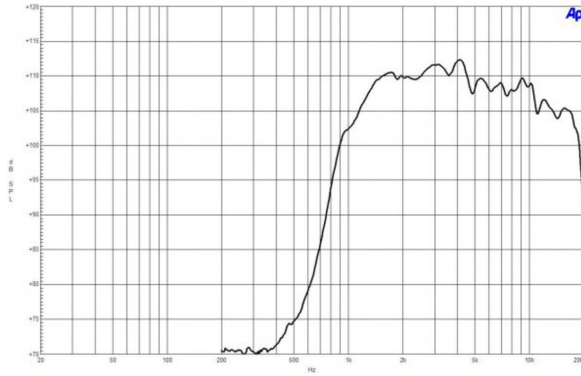
8Ω**Drivers HF - 0.5 Inches**

- Capacidad de potencia de programa continuo: 20 W
- Diámetro de boca: 0.5"
- Bobina de aluminio: 25 mm (1 in)
- Diafragma de mylar
- Respuesta: 1500 - 18000 Hz
- Sensibilidad: 109 dB

Disponible exclusivamente con terminales de conexión rápida de 4.8 + 2.8 mm

DE5

Drivers HF- 0.5 Inches



ESPECIFICACIÓN

Diámetro de la garganta	13 mm (0.5 in)
Impedancia nominal	8 Ω
Impedancia mínima	6.7 Ω
Manejo de potencia nominal	10 W
Manejo de potencia continua	20 W
Sensibilidad	109.0 dB
Rango de frecuencia	2.0 - 18.0 kHz
Cruce recomendado	2.5 kHz
Diámetro de la bobina	25 mm (1.0 in)
Material de la bobina	Aluminio
Inductancia	0.1 mH
Material del diafragma	Mylar
Densidad de flujo	1.65 T
Material del imán	Anillo de Neodimio

INFORMACIÓN DE MONTAJE Y ENVÍO

Two M4 holes 180° on 53 mm (2.1 in) diameter	
Diámetro total	62 mm (2.44 in)
Profundidad	34 mm (1.33 in)
Peso neto	0.17 kg (0.37 lb)
Unidades del envío	1
Peso del envío	0.18 kg (0.4 lb)
Caja de envío	65x55x40 mm (2.56x2.17x1.57 in)

KIT DE SERVICIO

Replacement diaphragm	MMDE58
-----------------------	--------